

thx to matera

L'anima di Matera

C'è una città che si racconta attraverso la luce e la materia. Qui, la sua anima trova spazio in piccoli dettagli.



egoitaliano®

ABOUT

Thx To Matera

Thx to Matera: un tributo creativo alla Capitale Europea della Cultura

Thx to Matera è un progetto nato nel 2019 come omaggio autentico e sentito alla città di Matera, in occasione della sua nomina a Capitale Europea della Cultura. L'iniziativa unisce arte, design e tradizione in una collezione di tessuti e oggetti d'arredo ispirati all'anima profonda e senza tempo dei Sassi di Matera. L'esclusiva texture racconta la storia e l'identità del territorio, riprendendo gli elementi iconici della Festa Patronale di Matera, la Festa della Bruna, uno degli eventi più sentiti dalla comunità locale. Ogni dettaglio diventa parte di un racconto vivo che unisce radici e appartenenza, trasformando questo guanciale in un vero oggetto d'arredo con valore culturale e simbolico.

Un design ispirato alla materia e alla luce di Matera

Il cuore del progetto è una texture esclusiva che reinterpreta in chiave contemporanea la bellezza materica e simbolica della città. Il disegno iconico unisce estetica e significato, dando vita a un tessuto che evoca le superfici grezze del lino naturale, arricchite dalla lucente raffinatezza della viscosa. Questo contrasto rappresenta la doppia anima di Matera: aspra come la pietra e luminosa come il sole che la scolpisce all'alba.

Grafica simbolica e identità culturale

Sulla texture si sviluppa una stampa ricca di elementi grafici simbolici, scelti per raccontare il folklore, i riti e le tradizioni popolari di Matera. Ogni dettaglio grafico è un omaggio alla cultura locale: un segno che diventa racconto, una linea che trasforma il tessuto in linguaggio visivo.

Una collezione per la casa ispirata a Matera

Il successo del progetto ha dato origine a una linea di prodotti per la casa: cuscini, tovaglie, tessuti d'arredo e oggetti decorativi. Ogni articolo porta con sé un frammento dell'anima materana, raccontando una storia fatta di arte, territorio e identità. Questi oggetti sono oggi veri e propri pezzi da collezione, ricercati per il loro valore estetico e culturale.

Design, cultura e territorio: un progetto che dura nel tempo

Thx to Matera è molto più di una collezione grafica: è un manifesto visivo che celebra la città trasformando la sua essenza in arte da indossare o ammirare. Un esempio riuscito di come design e patrimonio culturale possano fondersi in un linguaggio emozionale e duraturo.

A MATERA:

Un omaggio fatto di arte e tradizione, che custodisce l'anima dei Sassi e il cuore della sua festa più amata.

PROJECT BY:

Egoitaliano

INDICE



01 LIVING

Il designe che racconta una storia.

02 CUCINA

Il sapore dell'accoglienza.



03 BAGNO

Rituale della bellezza.



04 ACCESSORI

In ogni momento della giornata.



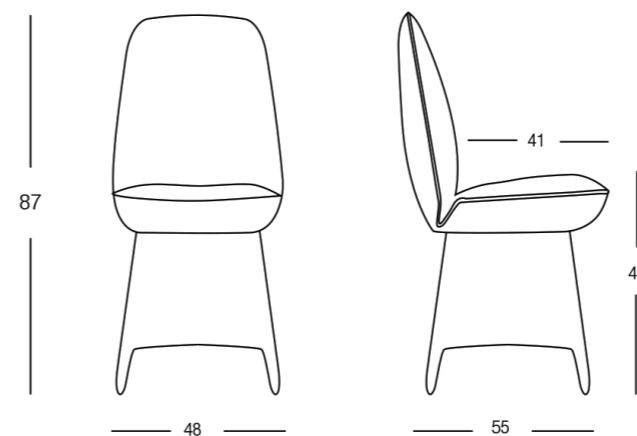
LIVING



01

Un omaggio autentico all'anima dei Sassi che trasforma il relax in un'esperienza culturale. In questa sezione, il living accoglie guanciali e complementi d'arredo nati per raccontare una storia di appartenenza.

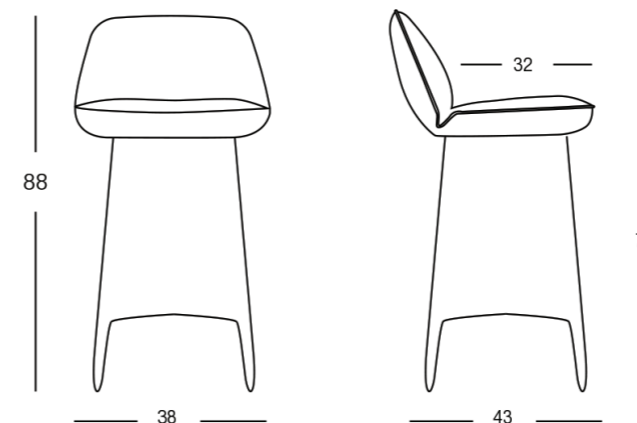
Trame esclusive e grafiche simboliche celebrano l'identità di Matera, portando la forza della sua pietra e la poesia della sua luce direttamente nel cuore della casa.



LIA SEDIA

COD. 0899

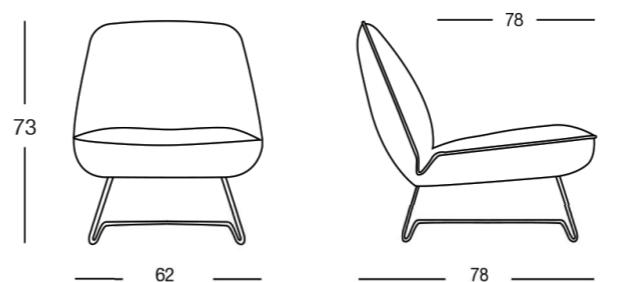
Prezzo:
€290



LIA SGABELLO

COD. 0900

Prezzo:
€310



LIA POLTROCINA

COD. 0164

Prezzo:
€450

LIA POUF

COD. 0801

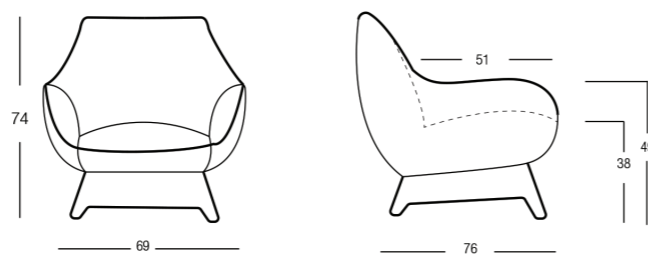
Prezzo:
€200



NAMY POLTROCINA

COD. 0164

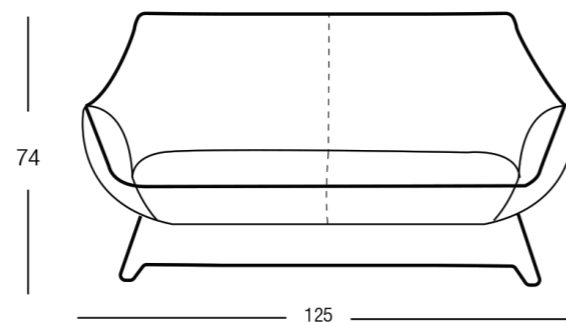
Prezzo:
€450



NAMY DIVANO

COD. 0164

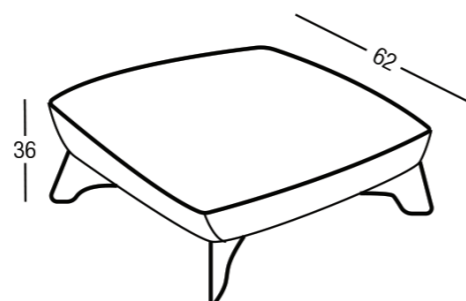
Prezzo:
€700



NAMY POUF QUADRATO

COD. 0801

Prezzo:
€200



Materiali:

Strutture solida con imbottitura in poliuretano espanso e rivestimento in tessuto.

Descrizione:

Sedute imbottite dal design contemporaneo, caratterizzate da comfort avvolgente e rivestimento con texture esclusiva "Thx to Matera".



GUANCIALE

COD. 8054

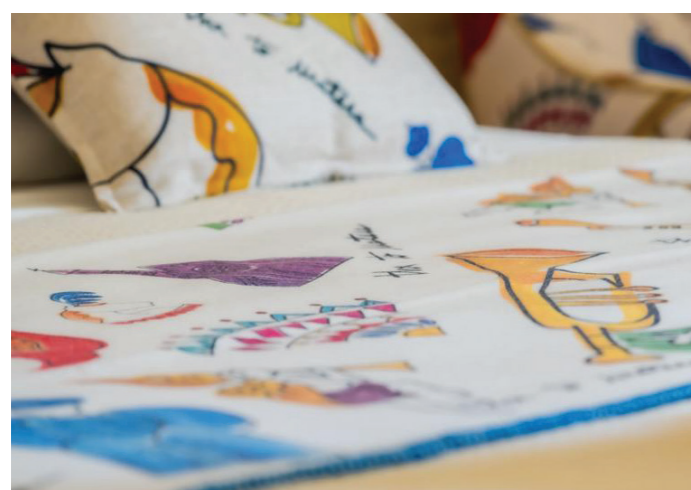
Prezzo:
€59

Dimensione:
50 X 50 cm

Materiali:
Intreccio di lino e viscosa con stampa decorativa.

Descrizione:
Il guanciale è un cuscino decorativo che unisce colore, arte e tradizione. La texture esclusiva, caratterizzata da linee grafiche e cromie vibranti.





PLAID

COD. 8880

Prezzo:
€57

Dimensione:
150 cm x 180 cm

Materiali:

Realizzato in tessuto morbido e avvolgente, rifinito con cuciture sartoriali a punto cavallo che ne esaltano la qualità artigianale.

Descrizione:

Plaid dal design contemporaneo con fondo ecru e grafica vivace ispirata a Matera, perfetto per scaldare e dare un tocco creativo al divano.

Colori del profilo cucitura:



CUCINA



02

La convivialità diventa un rito d'arte. Benvenuti nella dimensione della mise en place firmata Thx to Matera, dove ogni accessorio racconta il folklore e le tradizioni popolari della città. Dai canovacci in misto

lino e viscosa agli iconici orci di design, ogni elemento è pensato per portare in tavola la luce e la materia di una terra unica, trasformando il quotidiano in un'esperienza estetica straordinaria.

OLIERA

Cod. 8034
Cardinale

Cod. 8035
Tromba

Cod. 8036
Fregio

Cod. 8156
Cavaliere

Prezzo:
€35

Dimensione:
500 ml

Materiali:
Orcio in ceramica smaltata decorata.

Descrizione:
L'orcio realizzato in collaborazione con il Frantoio Muraglia. La ceramica smaltata custodisce olio extravergine di oliva 100% italiano, ottenuto da olive selezionate e lavorate a freddo secondo la tradizione pugliese.





PORTA PANE

COD. 8160

Prezzo:
€42

Dimensione:
20 cm

Materiali:
Lino stampato (esterno) e canapa naturale (fodera interna).

Descrizione:
La doppia fodera intelligente combina un elegante esterno in lino stampato con un interno in canapa naturale, ideale per mantenere la freschezza di pane, focacce e dolci.





POCHETTE

COD. 8153
tromba/fregio

COD. 8154
cavaliere/luminaria

Prezzo:
€69

Dimensione:
tovaglette 38x51 cm

Materiali:
100% cotone

Descrizione:
Set composto da 2 tovaglette
e 2 tovaglioli con ricami e finiture
a contrasto, completo di pochette
coordinata.





COD. 8135
Piatino Fregio



Cod. 8136
Piatino Tromba



Cod. 8138
Piatino Trombettiere



Cod. 8137
Piatino evviva maria

PIATTINI

Prezzo:
€15

Dimensione:
16cm

Materiali:
Porcellana decorata.

Descrizione:
piattini da dolce decorati con grafiche ispirate alla cultura materana, da collezionare e combinare.



Cod. 8122
Tovaglietta Fregio



Cod. 8123
Tovaglietta Tromba



Cod. 8124
Piattino Generale



Cod. 8125
Piattino Luminarie

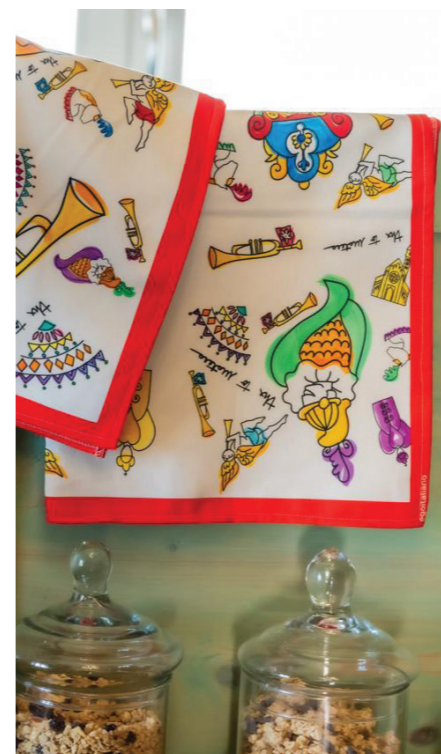
TOVAGLIETTE

Prezzo:
€12

Dimensione:
35x44 cm

Materiali:
tessuto idrorepellente

Descrizione:
Tovagliette da colazione con grafiche iconiche e finitura con orlatura a contrasto.



CANOVACCI

COD. 8319

Prezzo:
€18

Dimensione:
56x45 cm

Materiali:
cotone canettato

Descrizione:
Pratico ed efficace per l'asciugatura in tre varianti colori.

Colore bordo:





TOVAGLIA

Materiali:
tessuto idrorepellente

Descrizione:
Tovaglia con grafica coordinata e cornice a contrasto, ideale per una mise en place vivace ed elegante.

Colore bordo:



TOVAGLIA ROSSA
COD. 8126

Prezzo: €54

Dimensione: 150x150

TOVAGLIA ROSSA
COD. 8129

Prezzo: €69

Dimensione: 150x220

TOVAGLIA GIALLA
COD. 8127

Prezzo: €54

Dimensione: 150x150

TOVAGLIA GIALLA
COD. 8130

Prezzo: €69

Dimensione: 150x220

TOVAGLIA BLU
COD. 8128

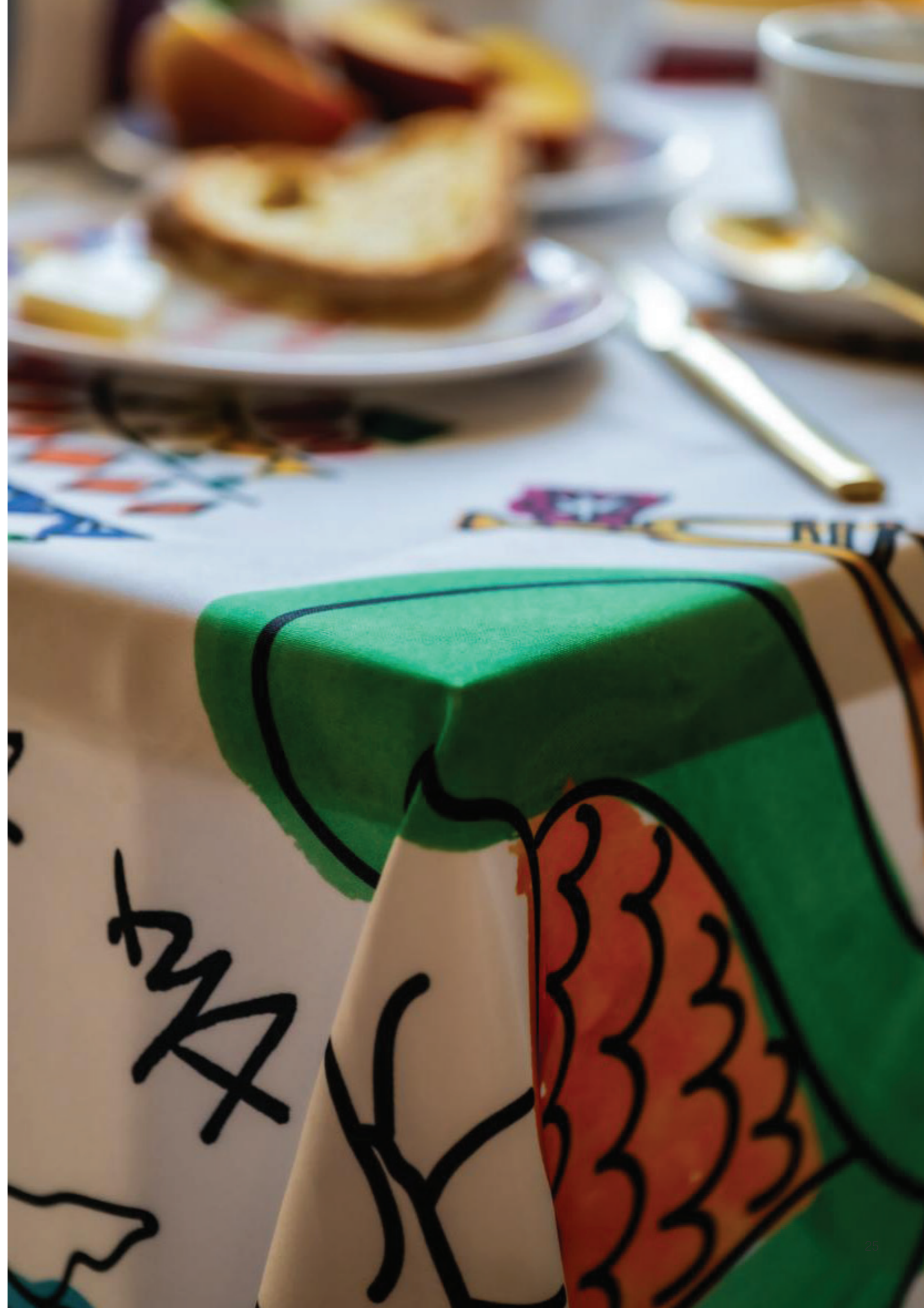
Prezzo: €54

Dimensione: 150x150

TOVAGLIA BLU
COD. 8131

Prezzo: €69

Dimensione: 150x220



BAGNO



03

L'eleganza del corredo incontra il benessere materico. La sezione dedicata al bagno esplora set di asciugamani e accessori in spugna di alta qualità, impreziositi dai segni grafici distintivi del progetto

Thx to Matera. Una linea pensata per chi desidera un ambiente intimo e ricercato, dove il design ispirato al territorio avvolge i sensi in un'atmosfera senza tempo.



PORTA LAVETTE

COD. 8317

Prezzo:
€44

Materiali:
lino e viscosa, lavette in spugna

Descrizione:
Porta lavette con texture iconica e set di quattro lavette coordinate, ideale per un bagno elegante e funzionale.

Colore lavetta:



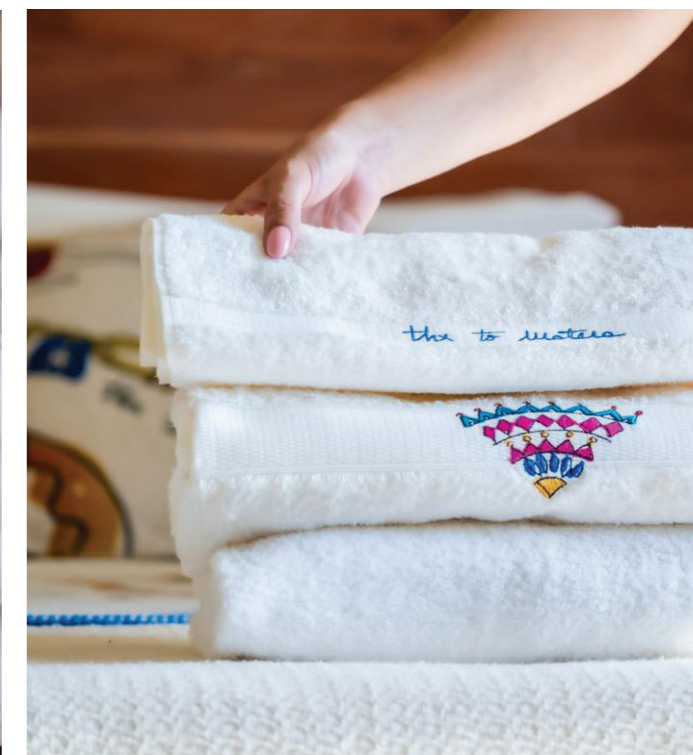
COPPIA ASCIUGAMANI

COD. 8318

Prezzo:
€40

Materiali:
spugna 500 g/m²

Descrizione:
Set composto da un morbido telo viso e un telo ospite, entrambi impreziositi da ricamo delicato e finiture sartoriali. Ideali per arricchire il bagno con comfort e eleganza.



TELO DOCCIA

COD. 8325

Prezzo:
€38

Materiali:
spugna 500 g/m²

Descrizione:
Telo doccia morbido e avvolgente, con ricamo decorativo e finiture sartoriali, realizzato nello stesso stile e qualità del set asciugamani.



PANTOFOLE

Prezzo:
€45

Materiali:
spugna con bordo in lycra.

Descrizione:
Pantofline ricamate, lavabili e con una forte identità.

Cod. 8326
Pantofole Fregio

Cod. 8327
Pantofola Cavaliere

Cod. 8328
Pantofole Tromba

Cod. 8329
Pantofola Luminarie



ACCESSORI



03

L'eleganza del corredo incontra il benessere materico. La sezione dedicata al bagno esplora set di asciugamani e accessori in spugna di alta qualità, impreziositi dai segni grafici distintivi del progetto

Thx to Matera. Una linea pensata per chi desidera un ambiente intimo e ricercato, dove il design ispirato al territorio avvolge i sensi in un'atmosfera senza tempo.



BERRETTO

COD. 8316

Prezzo:
€18

Materiali:
100% cotone Made in Italy.

Descrizione:
Cappellino con visiera, caratterizzato da ricamo frontale e logo posteriore.

Colore:



BAG

COD. 8037

Prezzo:
€35

Materiali:
Tessuto lino e viscosa con stampa iconica.

Descrizione:
Tote bag capiente e versatile che unisce funzionalità e identità culturale.



CUCCIA PIPING

COD. 8312

Prezzo:
€204

Dimensione:
100 cm x 70 cm x 30 cm

Materiali:
Tessuto lino e viscosa.

Descrizione:
Cuccia elegante con bordino a contrasto e cuscino interno sfoderabile per massimo comfort.

ANTONELLA MAZZILLI

Il segno che racconta

Un'origine fatta a mano

Prima ancora di diventare tessuto, superficie o oggetto, **"Thx to Matera"** nasce da un gesto e profondamente umano: il disegno a mano. Un tratto libero, istintivo, che prende forma sulla carta e si lascia attraversare dal colore dell'acquerello, con tutte le sue imprevedibili sfumature. È in questa dimensione artigianale e sensibile che prende vita la collaborazione con Antonella Mazzilli, il cui sguardo restituisce Matera non solo come luogo, ma come esperienza vissuta, memoria e racconto.

Tra arte e progetto

Le sue illustrazioni, vibranti e narrative, custodiscono frammenti di quotidianità, tradizione e ironia, trasformando segni e colori in un linguaggio visivo capace di dialogare con il design. Ogni elemento nasce da una pratica lenta e autentica, dove la mano guida il pensiero e l'acquerello diventa strumento di scoperta. Da questo incontro prende forma una collezione che non si limita a decorare, ma racconta: una storia fatta di stratificazioni, dettagli e suggestioni, proprio come la città che l'ha ispirata.

Lettera di Antonella Mazzilli

Vivo a Matera con la mia famiglia, mio marito e i miei due figli. Credo di piacergli.

Partecipo alla vita della città attraverso musica, teatro, fotografia, cinema, lettura e politica.

Sono docente di Discipline Grafiche presso il Liceo Artistico di Matera. Mi piacciono gli acquerelli perché sono indomabili e sempre pieni di sorprese: creo incontri imprevedibili con le mie linee grafiche, che si fanno parola.

Ho due forni: uno per cucinare tante buone ricette e un altro per le mie creazioni in ceramica. Ricerca, ironia, gioco e tradizione sono gli ingredienti delle mie opere, sempre vicine alla pittura e alla decorazione.

Mi piace l'odore delle tipografie e, se posso, realizzo prodotti editoriali. "Gioco" con i libri attraverso laboratori di scrittura creativa e osservo molto la realtà che mi circonda, scavando nel passato con uno sguardo attento al presente. Se posso, faccio teatro: credo nell'improvvisazione come arma di difesa



egoitaliano[®]